



УПРАВЛЕНИЕ АРХИТЕКТУРЫ И ГРАДОСТРОИТЕЛЬСТВА
АДМИНИСТРАЦИИ ПЕРМСКОГО МУНИЦИПАЛЬНОГО РАЙОНА ПЕРМСКОГО КРАЯ

РАСПОРЯЖЕНИЕ

24.08.2021

СЭД-2021-299-12-12-01Р-109

№ _____

**О внесении изменений в распоряжение
управления архитектуры и градостроительства
администрации Пермского муниципального
района от 30 ноября 2020 г.
№ СЭД-2020-299-12-12-01Р-59
«О разработке проекта планировки
и проекта межевания части территории
Култаевского сельского поселения Пермского
муниципального района Пермского края
с целью обустройства остановочных
комплексов юго-восточнее с. Башкултаево»**

В соответствии с п. 20 ч. 1, ч. 4 ст. 14, п. 15 ч. 1 ст. 15 Федерального закона от 06.10.2003 № 131-ФЗ «Об общих принципах организации местного самоуправления в Российской Федерации», ст. ст. 45, 46 Градостроительного кодекса Российской Федерации, п. 5.7 Положения об управлении архитектуры и градостроительства администрации Пермского муниципального района, утвержденного распоряжением администрации Пермского муниципального района Пермского края от 16.05.2016 № 88-р:

1. Внести в распоряжение управления архитектуры и градостроительства администрации Пермского муниципального района от 30 ноября 2020 г. № СЭД-2020-299-12-12-01Р-59 «О разработке проекта планировки и проекта межевания части территории Култаевского сельского поселения Пермского муниципального района Пермского края с целью обустройства остановочных комплексов юго-восточнее с. Башкултаево» следующие изменения:

1.1. приложение 1 изложить в новой редакции согласно приложению 1 к настоящему распоряжению;

1.2. приложение 2 изложить в новой редакции согласно приложению 2 к настоящему распоряжению.

2. Опубликовать настоящее распоряжение в муниципальной газете «Нива» и разместить на официальном сайте Пермского муниципального района www.permraion.ru.

3. Настоящее распоряжение вступает в силу со дня его официального опубликования.

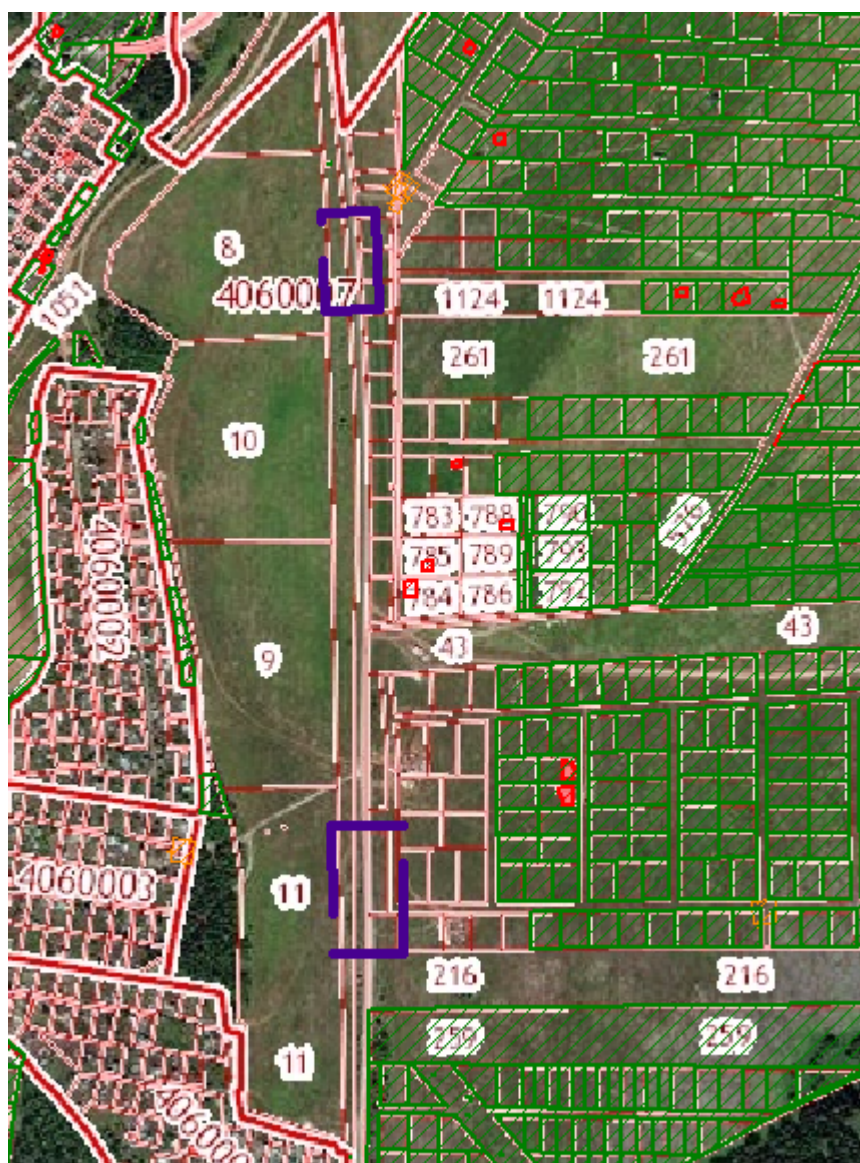
Начальник управления архитектуры
и градостроительства администрации
муниципального района, главный архитектор



Е.Г. Небогатикова

Приложение 1
к распоряжению управления
архитектуры и градостроительства
администрации Пермского
муниципального района
от 24.08.2021 № СЭД-2021-299-
12-12-01Р-109

Схема для разработки проекта планировки и проекта межевания части территории
Култаевского сельского поселения Пермского муниципального района Пермского
края с целью обустройства остановочных комплексов юго-восточнее
д. Башкултаево



 проектируемая территория

Приложение 2
к распоряжению управления
архитектуры и
градостроительства
администрации Пермского
муниципального района
от 24.08.2021 № СЭД-2021-
299-12-12-01Р-109

Техническое задание на выполнение инженерных изысканий, необходимых для подготовки проекта планировки и проекта межевания части территории Култаевского сельского поселения Пермского муниципального района Пермского края с целью Култаевского сельского поселения Пермского муниципального района Пермского края с целью обустройства остановочных комплексов юго-восточнее с. Башкултаево

№ п/п	Наименование разделов	Содержание
1	Наименование работ	Выполнение инженерных изысканий части территории Култаевского сельского поселения Пермского муниципального района Пермского края с целью обустройства остановочных комплексов юго-восточнее с. Башкултаево
2	Границы и площадь территории проведения инженерных изысканий	Площадь территории изысканий – 0,8 Га (уточнить при выполнении изысканий)
3	Заказчик (полное и сокращенное наименование)	Муниципальное казенное учреждение «Управление стратегического развития Пермского муниципального района» (МКУ «Управление стратегического развития Пермского района»)
4	Виды инженерных изысканий и работ	Инженерно – геодезические изыскания. Топографическая съемка выполняется в масштабе 1:500, ситуационный план в масштабе 1:5000. Топографическая съемка выполняется с занесением данных: - границ земельных участков по информации государственного кадастрового учета; - подземных инженерных сетей и коммуникаций, наземных, надземных строений и сооружений. Согласование результатов инженерных изысканий с организациями, осуществляющими эксплуатацию инженерных сетей на данной территории; Доработка по замечаниям, полученным в ходе согласования.
5	Перечень нормативных документов, в соответствии с требованиями которых необходимо выполнять инженерные изыскания	Градостроительный кодекс РФ; Постановление Правительства Российской Федерации от 31.03.2017 № 402 «Об утверждении Правил выполнения инженерных изысканий, необходимых для подготовки документации по планировке территории, перечня видов инженерных изысканий, необходимых для подготовки документации по планировке территории, и о внесении изменений в постановление Правительства Российской Федерации от 19 января 2006 г. № 20»; Постановление Правительства Российской Федерации от

		<p>22.04.2017 № 485 «О составе материалов и результатов инженерных изысканий, подлежащих размещению в информационных системах обеспечения градостроительной деятельности, федеральной государственной информационной системе территориального планирования, государственном фонде материалов и данных инженерных изысканий, Едином государственном фонде данных о состоянии окружающей среды, ее загрязнении, а также о форме и порядке их представления»;</p> <p>СП 47.13330.2016 «Инженерные изыскания для строительства. Основные положения. Актуализированная редакция СНиП 11-02-96»;</p> <p>СП 11-104-97 «Инженерно-геодезические изыскания для строительства»;</p> <p>ГКИНП-02-033-82 «Инструкция по топографической съемке в масштабах 1:5000, 1:2000, 1:1000 и 1:500».</p>
6	Цель выполнения инженерных изысканий	Создание топографической основы и получение геодезических данных для подготовки документации по планировке территории
7	Описание объекта для выполнения инженерных изысканий	Территория для размещения объекта – обустройство остановочных комплексов юго-восточнее с. Башкултаево
8	Требования к содержанию и форме представляемых материалов	<p>Результаты инженерных изысканий представляются на бумажных и электронных носителях (CD диске).</p> <p>Минимальный состав векторных слоев топографической съемки, передаваемых на электронном носителе и их атрибутивный формат AutoCAD (dwg, dxf) и MapInfo TAB должен соответствовать требованиям, указанным в Приложении к настоящему техническому заданию.</p> <p>Выполнение работ необходимо вести в соответствии с действующим законодательством в сфере геодезии и картографии.</p> <p>Графические материалы и результаты инженерных изысканий представляются в форме векторной и растровой модели:</p> <p>Информация в растровой модели представляется в формате PDF.</p> <p>Информация в векторной модели представляется в форматах AutoCAD (dwg, dxf) и MapInfo TAB.</p> <p>Информация в текстовой форме представляется в форматах: DOC, DOCX, XLS, XLSX.</p> <p>Представляемые пространственные данные должны иметь привязку к системе координат МСК – 59.</p> <p>Материалы предоставляются в виде отчетов по инженерным изысканиям в напечатанном виде в 2-х экз.</p>
9	Дополнительные требования	<p>Приемку выполненных работ осуществляет представитель заказчика – МКУ «Управление стратегического развития Пермского района».</p> <p>По представленным материалам акт выполненных работ подписывается начальником МКУ «Управление стратегического развития Пермского района».</p>

Состав векторных слоев топографической съемки

Наименование слоя	Тип геометрии	Атрибутивный состав	Тип данных
Подписи	Точка	Наименование	Текстовый (255)
		Угол поворота	Текстовый (70)
		Примечание	Текстовый (70)
Объекты водоотведения	Точка	Вид объекта	Выбор значения: <ul style="list-style-type: none">Решетка сточнаяКолодец дренажного трубопроводаКолодец канализацииКолодец ливневой канализацииКолодец разрушенный, замощенныйКолодецКолодец смотровой
		Наименование	Текстовый (255)
		Примечание	Текстовый (70)
Объекты водоснабжения	Точка	Наименование:	Текстовый (255)
		Отметка кольца люка	Текстовый (500)
		Отметка дна колодца	Текстовый (70)
		Тип водораспределительного устройства (водопровод)	Выбор значения: <ul style="list-style-type: none">Сооружение подпорно-регулирующееВодовыпуск с заслонкойВодовыпуск трубчатыйУстройство шахтное
		Примечание	Текстовый (70)
Объекты газоснабжения (точечные)	Точка	Вид объекта	Выбор значения: <ul style="list-style-type: none">Колодец (смотровой)Контрольно-измерительный пунктЗаглушкаГазопровод сбросной ("свеча")Газорегуляторный пункт (ГРП)Информационная табличка

			<ul style="list-style-type: none"> • Переход (диаметра, материала) • Кран шаровый в подземном исполнении • Кран шаровый в надземном исполнении • Конденсатосборник • Ковер • Газораспределительная станция (ГРС) • Колодец газопровода • Столб
		Наименование	Текстовый (255)
		Примечание	Текстовый (70)
Объекты теплоснабжения	Точка	Вид объекта	Выбор значения: <ul style="list-style-type: none"> • Центральный тепловой пункт (ЦТП) • Индивидуальный тепловой пункт (ИТП) • Котельная • Тепловая перекачивающая насосная станция (ТПНС) • Колодец смотровой • Колодец теплосети
		Наименование	Текстовый (255)
		Примечание	Текстовый (70)
Объекты транспортной инфраструктуры (точечные)	Точка	Вид объекта	Выбор значения: <ul style="list-style-type: none"> • Переезд • Шлагбаум односторонний • Шлагбаум двусторонний • Ворота габаритные • Семафор • Семафор на мостике двупорном • Семафор на мостике консольном • Светофор мачтовый • Светофор карликовый • Светофор подвесной • Знак вдоль железнодорожных путей • Стрелка переводная • Конец рельсового пути • Бензоколонка • Будка регулировщиков движения • Светофор • Указатель дорог • Знак дорожный

			<ul style="list-style-type: none">• Знак километровый• Маяк• Огонь береговой• Знак километрового пикетажа• Знак береговой сигнализации• Пост водомерный, футшток• Якорная стоянка, остановочный пункт• Остановка транспорта
		Наименование	Текстовый (255)
		Описание	Текстовый (500)
		Примечание	Текстовый (70)
Объекты электроснабжения	Точка	Вид объекта	Выбор значения: <ul style="list-style-type: none">• Трансформаторная подстанция• Фонарь• Фонарь двойной• Вставка постоянного тока• Переключательный пункт• Подстанция (ПС)• Колодец смотровой• Колодец электрокабельный• Опора• Шкаф управления• Прожектор• Прожектор карликовый• Переход от воздушной ЛЭП к подземной• Молниезащитный
		Наименование	Текстовый (255)
		Описание	Текстовый (500)
		Напряжение, кВт	Выбор значения: <ul style="list-style-type: none">• 1150• 800• 750• 500• 400• 330• 220• 110

			<ul style="list-style-type: none"> • 35 • 10 (6) • 0,4
		Примечание	Текстовый (70)
Топография (точечная)	Точка	Вид объекта	Выбор значения: <ul style="list-style-type: none"> • Пункт ГГС • Пункт ГСС • Точка плановой сети долговременного закрепления • Точка плановой сети временного закрепления • Пункт ориентирный • Знак нивелирный (репер) • Отметка высоты • Отметка высоты головки рельса • Пункт астрономический • Отметка высоты 1 этаж, цоколь, фундамент • Урез воды • Труба дымоходная • Опора трубопровода • Столб деревянный • Столб железобетонный • Столб металлический • Ферма деревянная • Ферма железобетонная • Ферма металлическая • Столб фермовый • Столб с консолями • Оттяжка столба, трубы, вышки • Скважина буровая • Труба заводская • Знак береговой сигнализации • Скульптура • Памятник • Тумба афишная • Могила отдельная • Фонтан
		Наименование	Текстовый (255)

		Подпись	Текстовый (500)
		Материал	Выбор значения: <ul style="list-style-type: none"> • Бетон • Железобетон • Металл • Камень • Дерево • Кирпич • Асбестоцемент • Стеклобетон • Стеклометалл • Грунт • Сталь • Бетонно-земляной • Искусственные и естественные каменные материалы • Керамика • Пластик • Полиэтилен • Саман • Стекло • Чугун
Газопроводы	Линия, мультилиния	Примечание	Текстовый (70)
		Вид объекта	Выбор значения: <ul style="list-style-type: none"> • Газопровод прочий • Газопровод распределительный • Газопровод высокого давления • Газопровод среднего давления • Газопровод низкого давления
		Способ прокладки	Выбор значения: <ul style="list-style-type: none"> • Подводный • Наземный • Подземный • Воздушный
		Глубина заложения труб, м	Текстовый (70)
		Количество труб	Целое (Integer)
		Материал	Выбор значения: <ul style="list-style-type: none"> • Бетон • Железобетон

			<ul style="list-style-type: none"> • Металл • Камень • Дерево • Кирпич • Асбестоцемент • Стеклобетон • Стеклометалл • Грунт • Сталь • Бетонно-земляной • Искусственные и естественные каменные материалы • Керамика • Пластик • Полиэтилен • Саман • Стекло • Чугун
		Диаметр, мм	Текстовый (70)
		Примечание	Текстовый (70)
Водопровод	Линия, мультилиния	Способ прокладки	Выбор значения: <ul style="list-style-type: none"> • Подводный • Наземный • Подземный • Воздушный
		Наименование	Текстовый (70)
		Глубина заложения труб, м	Текстовый (70)
		Отметка земли	Текстовый (500)
		Количество труб	Целое (Integer)
		Материал	Выбор значения: <ul style="list-style-type: none"> • Бетон • Железобетон • Металл • Камень • Дерево • Кирпич • Асбестоцемент • Стеклобетон

			<ul style="list-style-type: none"> • Стеклометалл • Грунт • Сталь • Бетонно-земляной • Искусственные и естественные каменные материалы • Керамика • Пластик • Полиэтилен • Саман • Стекло • Чугун
		Диаметр, мм	Текстовый (70)
		Тип водораспределительного устройства (водопровод)	Выбор значения: <ul style="list-style-type: none"> • Сооружение подпорно-регулирующее • Водовыпуск с заслонкой • Водовыпуск трубчатый • Устройство шахтное
		Примечание	Текстовый (225)
Сети связи	Линия, мультилиния	Наименование	Текстовый (225)
		Тип территории	Выбор значения: <ul style="list-style-type: none"> • Застроенная • Незастроенная
		Количество проводов	Целое (Integer)
		Способ прокладки	Выбор значения: <ul style="list-style-type: none"> • Подводный • Наземный • Подземный • Воздушный
		Глубина (высота) прокладки	Текстовый (70)
		Примечание	Текстовый (70)
Линии электропередачи	Линия, мультилиния	Вид объекта	Выбор значения: <ul style="list-style-type: none"> • ЛЭП высокого напряжения • ЛЭП низкого напряжения
		Напряжение, кВт	Выбор значения: <ul style="list-style-type: none"> • 1150 • 800 • 750

			<ul style="list-style-type: none"> • 500 • 400 • 330 • 220 • 110 • 35 • 10 (6) • 0,4
		Наименование	Текстовый (225)
		Тип территории	Выбор значения: <ul style="list-style-type: none"> • Застроенная • Незастроенная
		Количество проводов	Целое (Integer)
		Способ прокладки	Выбор значения: <ul style="list-style-type: none"> • Подводный • Наземный • Подземный • Воздушный
		Глубина (высота) прокладки	Текстовый (70)
		Примечание	Текстовый (70)
Сети теплоснабжения	Линия, мультилиния	Вид объекта	Выбор значения: <ul style="list-style-type: none"> • Горячее водоснабжение • Отопление
		Наименование	Текстовый (225)
		Глубина заложения труб, м	Текстовый (70)
		Количество труб	Целое (Integer)
		Способ прокладки	Выбор значения: <ul style="list-style-type: none"> • Подводный • Наземный • Подземный • Воздушный
		Материал	Выбор значения: <ul style="list-style-type: none"> • Бетон • Железобетон • Металл • Камень • Дерево • Кирпич

			<ul style="list-style-type: none"> • Асбестоцемент • Стеклобетон • Стеклометалл • Грунт • Сталь • Бетонно-земляной • Искусственные и естественные каменные материалы • Керамика • Пластик • Полиэтилен • Саман • Стекло • Чугун
		Диаметр, мм	Текстовый (70)
		Примечание	Текстовый (70)
Сети водоотведения	Линия, мультилиния	Вид объекта	Выбор значения: <ul style="list-style-type: none"> • Канализация магистральная • Канализация прочая • Канализация хозяйственно-бытовая • Канализация промышленная • Канализация ливневая • Дренаж • Труба под дорогой
		Наименование	Текстовый (225)
		Глубина заложения труб, м	Текстовый (70)
		Количество труб	Целое (Integer)
		Способ прокладки	Выбор значения: <ul style="list-style-type: none"> • Подводный • Наземный • Подземный • Воздушный

		Материал	Выбор значения: <ul style="list-style-type: none"> • Бетон • Железобетон • Металл • Камень • Дерево • Кирпич • Асбестоцемент • Стеклобетон • Стеклометалл • Грунт • Сталь • Бетонно-земляной • Искусственные и естественные каменные материалы • Керамика • Пластик • Полиэтилен • Саман • Стекло • Чугун
		Диаметр, мм	Текстовый (70)
		Примечание	Текстовый (70)
Трубопроводы прочие	Линия, мультилиния	Вид объекта	Выбор значения: <ul style="list-style-type: none"> • Воздухопровод • Аммиакопровод • Ацетиленопровод • Бензопровод • Золотопровод • Мазутопровод • Материалопровод • Паропровод • Продуктопровод сыпучих веществ • Шлакопровод • Щелочепровод • Этиленопровод
		Наименование	Текстовый (225)
		Глубина заложения труб, м	Текстовый (70)

		Количество труб	Целое (Integer)
		Способ прокладки	Выбор значения: <ul style="list-style-type: none"> Подводный Наземный Подземный Воздушный
		Материал	Выбор значения: <ul style="list-style-type: none"> Бетон Железобетон Металл Камень Дерево Кирпич Асбестоцемент Стеклобетон Стеклометалл Грунт Сталь Бетонно-земляной Искусственные и естественные каменные материалы Керамика Пластик Полиэтилен Саман Стекло Чугун
		Диаметр, мм	Текстовый (70)
		Примечание	Текстовый (70)
Элементы зданий	Линия, мультилиния	Описание	Текстовый (500)
		Примечание	Текстовый (70)
Топография (линейная)	Линия, мультилиния	Вид объекта	Выбор значения: <ul style="list-style-type: none"> Бордюр Шлагбаум Дорожный указатель Опорная оттяжка Граница города Граница АО

			<ul style="list-style-type: none">• Граница микрорайона• Горизонталь вспомогательная• Горизонталь основная• Горизонталь дополнительная• Горизонталь утолщенная• Арка на дороге• Доска мемориальная• Стенка подпорная каменная• Стенка подпорная деревянная
		Наименование	Текстовый (225)
		Подпись	Текстовый (500)
		Материал	Выбор значения: <ul style="list-style-type: none">• Бетон• Железобетон• Металл• Камень• Дерево• Кирпич• Асбестоцемент• Стеклобетон• Стеклометалл• Грунт• Сталь• Бетонно-земляной• Искусственные и естественные каменные материалы• Керамика• Пластик• Полиэтилен• Саман• Стекло• Чугун
		Примечание	Текстовый (70)
Футляры водопровода	Линия, мультилиния	Наименование	Текстовый (225)
		Материал	Выбор значения: <ul style="list-style-type: none">• Бетон• Железобетон• Металл• Камень

			<ul style="list-style-type: none">• Дерево• Кирпич• Асбестоцемент• Стеклобетон• Стеклометалл• Грунт• Сталь• Бетонно-земляной• Искусственные и естественные каменные материалы• Керамика• Пластик• Полиэтилен• Саман• Стекло• Чугун
		Диаметр, мм	Текстовый (70)
		Примечание	Текстовый (70)
Футляры газопровода	Линия, мультилиния	Наименование	Текстовый (225)
		Материал	<div>Выбор значения:</div> <ul style="list-style-type: none">• Бетон• Железобетон• Металл• Камень• Дерево• Кирпич• Асбестоцемент• Стеклобетон• Стеклометалл• Грунт• Сталь• Бетонно-земляной• Искусственные и естественные каменные материалы• Керамика• Пластик• Полиэтилен• Саман• Стекло

			<ul style="list-style-type: none">• Чугун
		Диаметр, мм	Текстовый (70)
		Примечание	Текстовый (70)
Футляры канализации	Линия, мультилиния	Наименование	Текстовый (225)
		Материал	Выбор значения: <ul style="list-style-type: none">• Бетон• Железобетон• Металл• Камень• Дерево• Кирпич• Асбестоцемент• Стеклобетон• Стеклометалл• Грунт• Сталь• Бетонно-земляной• Искусственные и естественные каменные материалы• Керамика• Пластик• Полиэтилен• Саман• Стекло• Чугун
		Диаметр, мм	Текстовый (70)
		Примечание	Текстовый (70)
Футляры линий связи	Линия, мультилиния	Наименование	Текстовый (225)
		Материал	Выбор значения: <ul style="list-style-type: none">• Бетон• Железобетон• Металл• Камень• Дерево• Кирпич• Асбестоцемент• Стеклобетон• Стеклометалл

			<ul style="list-style-type: none"> • Грунт • Сталь • Бетонно-земляной • Искусственные и естественные каменные материалы • Керамика • Пластик • Полиэтилен • Саман • Стекло • Чугун
		Диаметр, мм	Текстовый (70)
		Примечание	Текстовый (70)
Футляры сетей теплоснабжения	Линия, мультилиния	Наименование	Текстовый (225)
		Материал	Выбор значения: <ul style="list-style-type: none"> • Бетон • Железобетон • Металл • Камень • Дерево • Кирпич • Асбестоцемент • Стеклобетон • Стеклометалл • Грунт • Сталь • Бетонно-земляной • Искусственные и естественные каменные материалы • Керамика • Пластик • Полиэтилен • Саман • Стекло • Чугун
		Диаметр, мм	Текстовый (70)
		Примечание	Текстовый (70)
Футляры линий электропередачи	Линия, мультилиния	Наименование	Текстовый (225)
		Материал	Выбор значения:

			<ul style="list-style-type: none"> • Бетон • Железобетон • Металл • Камень • Дерево • Кирпич • Асбестоцемент • Стеклобетон • Стеклометалл • Грунт • Сталь • Бетонно-земляной • Искусственные и естественные каменные материалы • Керамика • Пластик • Полиэтилен • Саман • Стекло • Чугун
		Диаметр, мм	Текстовый (70)
		Примечание	Текстовый (70)
Железнодорожный путь	Линия, мультилиния	Вид объекта	Выбор значения: <ul style="list-style-type: none"> • Железная дорога • Железная дорога монорельсовая • Железная дорога узкоколейная • Пути станционные
		Наименование	Текстовый (225)
		Состояние	Выбор значения: <ul style="list-style-type: none"> • Строящийся • Существующий • Разобранный
		Ширина колеи	Текстовый (70)
		Примечание	Текстовый (70)
Трамвайные пути	Линия, мультилиния	Наименование	Текстовый (225)
		Состояние	Выбор значения: <ul style="list-style-type: none"> • Строящийся • Существующий

			<ul style="list-style-type: none"> • Разобранный
		Ширина колеи	Текстовый (70)
		Примечание	Текстовый (70)
Здания	Полигон, мультиполигон	Вид объекта	Выбор значения: <ul style="list-style-type: none"> • Автобусная станция • Автовокзал • Автомобильные весы • Авторемонтная мастерская • Авторемонтный завод • Автотранспортная колонна • Автотранспортное предприятие • Административное здание • Автозаправочная станция • Алебастровый завод • Амбулатория • Ангар • Аэродром • Аэропорт • Барак • Бассейн • Бетонный завод • Библиотека • Биологическая станция • Блокпост • Блок-секция • Больница • Бумажная фабрика • Вагонное депо • Вагоноремонтный завод • Ветеринарный пункт • Водная станция • Водозабор • Водокачка • Водонагнетательная установка • Водонапорная башня • Водоотвод • Водопроводная станция • Вокзал • Газовый завод

			<ul style="list-style-type: none"> • Газокомпрессорная станция • Гараж • Геологическая расчистка • Гидрометеорологическая станция • Гидронаблюдательный пост • Гидроэлектростанция • Гипсовый завод • Гипсовый карьер • Глинозёмный завод • Гончарный завод • Госпиталь • Гостиница • Градирня • Деревообрабатывающий завод • Детский дом • Детский сад • Диспетчерская • Дом Культуры • Дом Отдыха • Домостроительный завод, комбинат • Дровяной склад • ЖБИ завод • Животноводческая ферма • Жилой дом • Землянка • Зерноводческий совхоз • Зерносушилка • Зимник • Институт • Казарма • Казармы железнодорожные • Каменный столб • Каучуковый завод • Кинотеатр • Кирпичный завод • Кожевенный завод • Коллектор • Комбикормовый завод • Комбинат • Компрессорная станция
--	--	--	--

			<ul style="list-style-type: none"> • Кондитерская фабрика • Консервный завод, комбинат • Контрольно-распределительный пункт • Котельная • КПП • Крупяной завод • Курорт • Лакокрасочный завод • Лесника дом • Лесничество • Лесозащитная станция • Лесопильный завод • Лесоучасток • Лечебница • Магазин • Макаронная фабрика • Маслобойный завод • Маслодельный завод • Маслохранилище • Мастерская • Машинно-животноводческая станция • Машинно-мелиоративная станция • Машинно-тракторная мастерская • Машиностроительный завод • Мебельная фабрика • Мельница • Металлообрабатывающий завод • Метеорологическая станция • меховая фабрика • Молочно-товарная ферма • Молочный завод • Монастырь • МТС • Мукомольная фабрика • Мусороулавливающее устройство • Мыловаренный завод • Мясной промышленности завод • Мясной промышленности комбинат • Наблюдательная вышка • Нагнетательная установка
--	--	--	---

			<ul style="list-style-type: none"> • Насосная станция • Нефтедобыча склад • Нефтеперерабатывающий завод • Нефтесборный пункт • Нефтехранилище • Нефтяная яма • Обгонный пункт • Обогажительная фабрика • Обсерватория • Обувная фабрика • Овощехранилище • Овце-товарная ферма • Овчинно-шубная фабрика • Огнеупорных изделий завод • Опорный пункт милиции • Оранжерея • Остановочный пункт • Охотничья изба • Очистные сооружения • Парфюмерно-косметическая фабрика • Паром • Пасека • Передвижная механизированная колонна • Пивоваренный завод • Пионерский лагерь • Пищевой промышленности завод • Пищевых концентратов завод • Пластических масс завод • Пограничная застава • Пограничная комендатура • Подсобное хозяйство • Пожарная вышка, пожарное депо • Полевой стан • Полиграфический комбинат, фабрика • Поликлиника • Поселковый Совет • Пост ГАИ • Проволочный завод • Прожекторная вышка • Прядильная фабрика
--	--	--	--

			<ul style="list-style-type: none"> • Птицетоварная ферма • Пункт • Путевой пост • Радиостанция • Распределительный пункт • Регулятор • Резиновых изделий завод • Ремонтно-строительное управление • Ремонтно-техническая мастерская • Ремонтно-техническая станция • Ремонтный завод • Рыбный завод • Рыбозащитное устройство • Рыбоконсервный комбинат • Рынок • Санаторий • Сахарный завод • Светооптическая система • Свинотоварная ферма • Сельхозтехника (отделение) • Сигнализация • Силосная башня • Склад ГСМ • Склад • Скотный двор • Скотомогильник • Сортировочная станция • Спирто-водочный завод, спиртовой • Спичечная фабрика • Спортивная вышка • Спортивная площадка • Стадион • Становище, стойбище • Станция • Станция перекачки • Стекольный завод • Сторожевая вышка • Стрелочный пост • Строительно-монтажное управление • Строительное управление, участок
--	--	--	---

			<ul style="list-style-type: none"> • Строительных материалов завод • Судоремонтный завод • Судостроительный завод • Сушильня • Текстильная фабрика • Текстильный комбинат • Телевидение • Телетайп • Телефон • Теплица • Техникум • Ткацкая фабрика • Товарная станция • Товарный парк • Толевый завод • Трикотажная фабрика • Туристическая база • ТЭЦ • Укрепление • Усилительный пункт • Учебное хозяйство • Фанерный завод • Ферма • Фундамент • Химико-фармацевтический завод • Химический завод • Хлебный комбинат • Холодильник • Хромовый рудник • Цементный завод • Цинковый рудник • Чайная фабрика • Черепичный завод • Швейная фабрика • Школа • Элеватор • Электростанция
		Тип здания	Выбор значения: <ul style="list-style-type: none"> • Жилое • Нежилое

			<ul style="list-style-type: none">• Общественное
		Наименование	Текстовый (225)
		Состояние	Выбор значения: <ul style="list-style-type: none">• Действующий• Строящийся• Разрушенный• Полуразрушенный
		Материал	Выбор значения: <ul style="list-style-type: none">• Бетон• Железобетон• Металл• Камень• Дерево• Кирпич• Асбестоцемент• Стеклобетон• Стеклометалл• Грунт• Сталь• Бетонно-земляной• Искусственные и естественные каменные материалы• Керамика• Пластик• Полиэтилен• Саман• Стекло• Чугун
		Этажность	Целое (Integer)
		Улица	Текстовый (225)
		Номер дома	Текстовый (70)
		Номер корпуса (строения)	Текстовый (70)
		Высота здания	Целое (Integer)
		Особенности конструкции	Выбор значения: <ul style="list-style-type: none">• с памятником• с выдающейся частью• с подземной частью

			<ul style="list-style-type: none">• с колоннами вместо части строения• с колоннами вместо всего первого этажа• с аркой• со ступенями• висячий• на фундаменте• с капитальными опорами• открытый• крытый• на общем основании• на отдельном основании• на одной опоре• на нескольких опорах
		Примечание	Текстовый (70)
Гидрография (линейная)	Линия, мультилиния	Вид объекта	Выбор значения: <ul style="list-style-type: none">• Река• Ручей• Ручей пересыхающий• Граница разлива• Ручей пропадающий• Брод• Ширина реки• Характеристика канавы• Направление течения
		Наименование	Текстовый (70)
		Подпись	Текстовый (500)
		Примечание	Текстовый (70)

Рельеф (растительность)	Точка	Вид объекта	Выбор значения: <ul style="list-style-type: none"> • Яма • Курган • Бугор • Воронка карстовая • Дерево отдельностоящее • Куст отдельный • Кустарник отдельная группа • Кустарник заросли • Кустарник колючий • Кустарник колючий заросли • Полукустарник • Кустарничек • Редколесье высокое • Редколесье угнетенное • Редкая поросль • Криволесье • Бурелом • Сухостой • Вырубка • Осока • Камыш • Лишайник • Чигирь • Газон
		Вид растительности	Выбор значения: <ul style="list-style-type: none"> • Хвойный • Лиственный • Смешанный • Широколиственный • Мелколиственный • Декоративный • Технические культуры • Древесный • Кустарниковый • Травяной
		Наименование	Текстовый (225)
		Примечание	Текстовый (70)
Ограждения	Линия, мультилиния	Вид объекта	Выбор значения:

			<ul style="list-style-type: none"> • Ограда каменная • Ограда металлическая высотой более 1 м • Ограда металлическая высотой менее 1 м • Забор деревянный сплошной • Забор деревянный решетчатый • Забор деревянный с капитальными опорами • Ограждение из колючей проволоки • Ограждение из гладкой проволоки • Ограждение из проволоочной сетки • Изгороди, плетни, трельяжи
		Материал	Выбор значения: <ul style="list-style-type: none"> • Бетон • Железобетон • Металл • Камень • Дерево • Кирпич • Асбестоцемент • Стеклобетон • Стеклометалл • Грунт • Сталь • Бетонно-земляной • Искусственные и естественные каменные материалы • Керамика • Пластик • Полиэтилен • Саман • Стекло • Чугун
		Высотная характеристика	Выбор значения: <ul style="list-style-type: none"> • менее 1 м • 1 м и более • менее 4 м • 4 м и более
		Примечание	Текстовый (70)

Рельеф (линейные)	Линия, мультилиния	Вид объекта	Выбор значения: <ul style="list-style-type: none"> • Обрыв • Берег обрывистый без пляжа • Откос неукрепленный • Насыпь неукрепленная • Выемка неукрепленная • Карьер • Откос укрепленный • Насыпь укрепленная • Выемка укрепленная • Валик • Уступ задернованный • Промоины • Полоса древесных насаждений
		Наименование	Текстовый (225)
		Абсолютная высота	Текстовый (70)
		Глубина (высота)	Текстовый (70)
		Примечание	Текстовый (70)
Объекты газоснабжения (площадные)	Полигон, мультиполигон	Вид объекта	Выбор значения: <ul style="list-style-type: none"> • Газорегуляторный пункт (ГРП) • Контрольно-распределительный пункт • Групповая резервуарная установка • Шкафный регуляторный пункт (ШРП) • Газораспределительная станция (ГРС)
		Наименование	Текстовый (225)
		Примечание	Текстовый (70)
Объекты теплоснабжения (площадные)	Полигон, мультиполигон	Наименование	Текстовый (225)
		Описание	Текстовый (500)
		Примечание	Текстовый (70)
Объекты электроснабжения (площадные)	Полигон, мультиполигон	Номер	Текстовый (70)
		Наименование	Текстовый (70)
		Местоположение	Текстовый (500)
		Площадь	Вещественный (Double)
		Примечание	Текстовый (70)
	Полигон, мультиполигон	Наименование	Текстовый (225)

Сооружения прочих инженерных сетей		Описание	Текстовый (500)
		Примечание	Текстовый (70)
Планово-высотное обоснование	Точка	Отметки земли	Текстовый (500)
		Отметка (прочие)	Текстовый (70)
		Примечание	Текстовый (70)
Осевые улиц	Линия, мультилиния	Наименование лица	Текстовый (225)
		Предыдущее название	Текстовый (225)
		Нормативно правовой акт	Текстовый (225)
		Примечание	Текстовый (70)
Дороги, мосты (линейные)	Линия, мультилиния	Материал	Выбор значения: <ul style="list-style-type: none"> • Без покрытия • Асфальт • Бетон • Цементобетон • Булыжник • Брусчатка • Гравий • Грунт • Песок • Щебень • Камень колотый • Шлак • Дерево • Дерн • Земля • Бетонная плитка • Железобетонная плитка • Мраморная плитка • Каменная наброска • Каменное мощение • Деревянное мощение • Металл • Каучук • Лед • Битумоминеральная смесь • Комбинированный материал
		Описание	Текстовый (500)

Дороги, мосты (площадные)	Полигон, мультиполигон	Улица	Текстовый (225)
		Примечание	Текстовый (225)
		Вид объекта	Выбор значения: <ul style="list-style-type: none"> • Дороги • Тротуары • Проезжие части • Пешеходные дорожки • Площадки с покрытием • Перекрестки • Мосты, путепроводы
		Материал	Выбор значения: <ul style="list-style-type: none"> • Без покрытия • Асфальт • Бетон • Цементобетон • Булыжник • Брусчатка • Гравий • Грунт • Песок • Щебень • Камень колотый • Шлак • Дерево • Дерн • Земля • Бетонная плитка • Железобетонная плитка • Мраморная плитка • Каменная наброска • Каменное мощение • Деревянное мощение • Металл • Каучук • Лед • Битумоминеральная смесь • Комбинированный материал
		Улица	Текстовый (225)
		Примечание	Текстовый (225)

Топография (площадная)	Полигон, мультиполигон	Вид объекта	Выбор значения: <ul style="list-style-type: none">• Навес• Остановочный комплекс• Киоск• Теплица• Погреб• Овощехранилище• Обочина• Короб• Бак• Опора моста• Терраса• Трансформаторная будка• Камера наземная• Сооружение• Скотомогильник• Бак подземный• Лоджия• Перекрытие• Камера подземная• Площадка строительная• Свалка• Склад открытый• Комплексные объекты• Фундамент ограждений
		Наименование	Текстовый (225)
		Описание	Текстовый (500)
		Материал	Выбор значения: <ul style="list-style-type: none">• Бетон• Железобетон• Металл• Камень• Дерево• Кирпич• Асбестоцемент• Стеклобетон• Стеклометалл• Грунт• Сталь

			<ul style="list-style-type: none"> • Бетонно-земляной • Искусственные и естественные каменные материалы • Керамика • Пластик • Полиэтилен • Саман • Стекло • Чугун
		Примечание	Текстовый (70)
Гидрография (площадная)	Полигон, мультиполигон	Вид объекта	Выбор значения: <ul style="list-style-type: none"> • Река • Озеро • Канава • Канал • Река с непостоянным берегом • Озеро с непостоянным берегом • Канава с непостоянным берегом • Канал с непостоянным берегом • Отмель • Проходимое болото • Непроходимое болото
		Наименование	Текстовый (70)
		Подпись	Текстовый (500)
		Примечание	Текстовый (70)
Рельеф (площадные)	Полигон, мультиполигон	Вид объекта	Выбор значения: <ul style="list-style-type: none"> • Обрыв • Берег обрывистый без пляжа • Откос неукрепленный • Насыпь неукрепленная • Выемка неукрепленная • Карьер • Откос укрепленный • Насыпь укрепленная • Выемка укрепленная • Валик • Уступ задернованный • Промоины • Полоса древесных насаждений

		Наименование	Текстовый (225)
		Абсолютная высота	Текстовый (70)
		Глубина (высота)	Текстовый (70)
		Примечание	Текстовый (70)